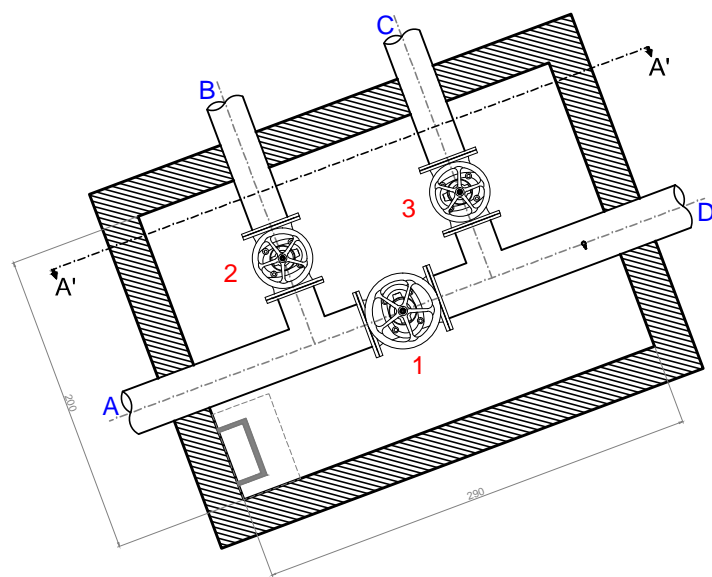
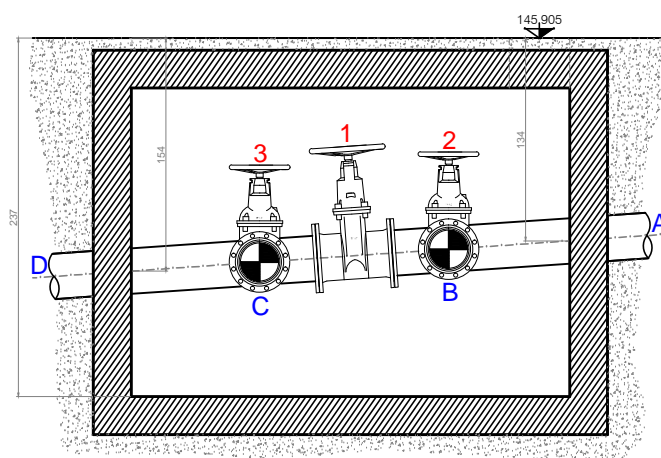


PIANTA - scala 1:50



SEZIONE A' A' - scala 1:50

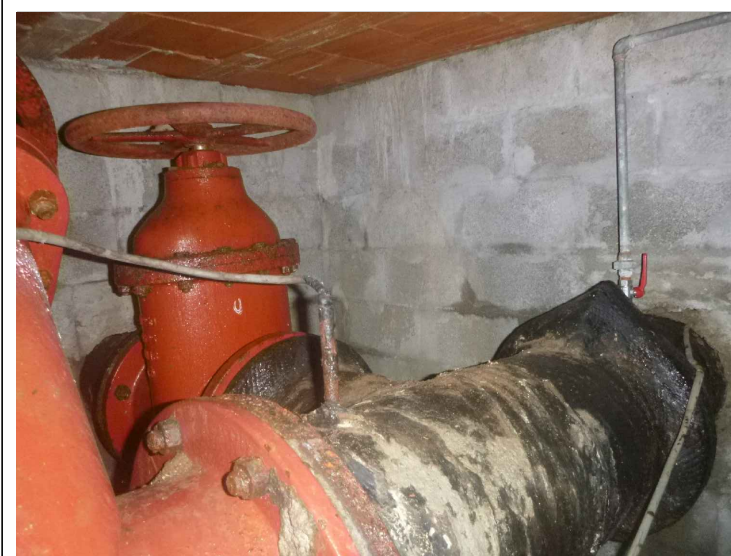
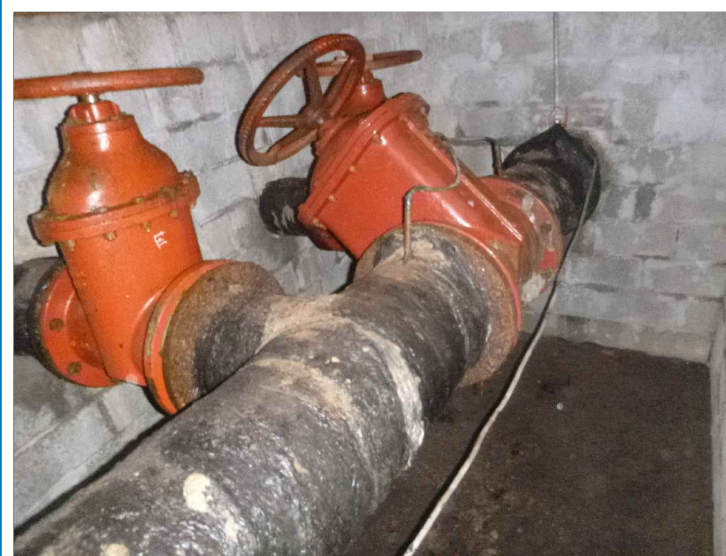


DATI RELATIVI AGLI ORGANI DI MANOVRA				DATI RELATIVI ALLE CONDOTTE			
ID	TIPO	DIAMETRO MATERIALE	PROF.	ID	TIPO	DIAMETRO MATERIALE	PROF.
1	SARACINESCA DI LINEA	DN 300 - ACCIAIO	1.44 mt	A	ADDUZIONE	DN 300 - ACCIAIO	1.34 mt
2	SARACINESCA DI LINEA	DN 250 - ACCIAIO	1.39 mt	B	ADDUZIONE	DN 250 - ACCIAIO	1.39 mt
3	SARACINESCA DI LINEA	DN 250 - ACCIAIO	1.48 mt	C	DISTRIB. SECONDARIA	DN 250 - ACCIAIO	1.48 mt
				D	DISTRIB. SECONDARIA	DN 300 - ACCIAIO	1.54 mt

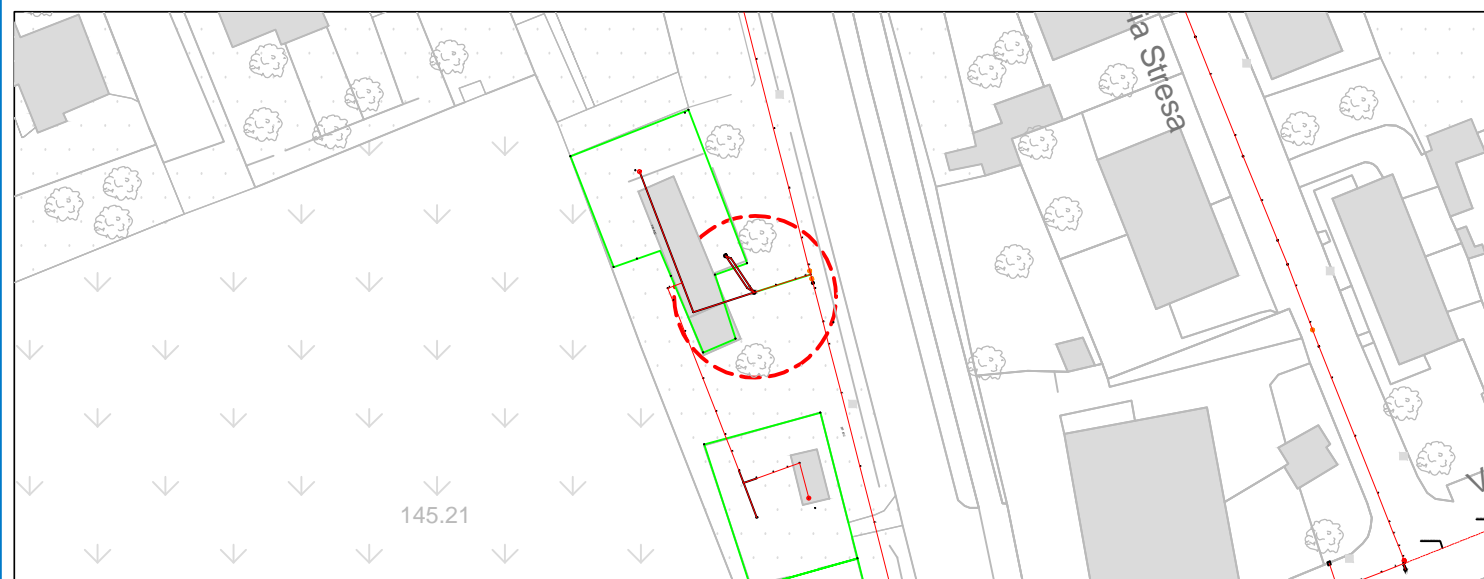
ALTRI DATI - NOTE

SIGILLO		MANUFATTO		COORDINATE PIANE (UTM-WGS84)
FORMA	RETTANGOLARE	QUOTA DI FONDO	237 cm	N: 5038471.200 m
MATERIALE	GHISA	MATERIALE	BLOCCHI IN CLS	E: 501559.594 m
DIMENSIONI	52x72 cm	DIMENSIONI	200x290 cm	H _{ori.} : 145.905 m
LUOGO DI POSA	TERRENO	PRESENZA ACQUA	NO	NOTE
SUPERFICIE	CEMENTO	PERDITE	NO	
NOTE	SIGILLO ROTTO	TORRINO	40x60x33 cm	

DOCUMENTAZIONE FOTOGRAFICA



INQUADRAMENTO TERRITORIALE - scala 1:1000



18/10/2018	DATEK22	DATEK22	SARTA	PRIMA EMISSIONE
Data	Rilevato	Elaborato	Autorizzato	Descrizione
COMUNE DI CORNAREDO (MI) RILIEVO DELLA RETE IDRICA COMUNALE PARTICOLARE CAMERETTE D'ISPEZIONE				SCALA C.D.D.
				UBICAZIONE Viale della Repubblica
CAP Holding spa - Viale del Mulino, 2 - Edificio U10 - 20090 Assago (MI) Tel. 02 825021 - info@capholding.gruppocap.it				
Settore AT - Ufficio Rilievi e Supporto Progetti - rilievi@gruppocap.it				
Questo disegno è di nostra proprietà esclusiva ed è posto sotto tutela della legge, ne è proibita la riproduzione anche parziale e la cessione a terzi senza nostra autorizzazione scritta.				